



Sage ERP X3 *Standard Edition*

Éclosion du 1^{er} ERP 100% pré-paramétré



sage

TOUTES LES FONCTIONS DE VOTRE ENTREPRISE VONT S'ÉPANOUIR !

Les atouts qui font la différence

- ➔ Une **large couverture** fonctionnelle.
- ➔ Des **processus graphiques interactifs dédiés** à chaque métier de votre entreprise.
- ➔ Une **mise en œuvre rapide**, modulaire et progressive.
- ➔ Des pré-paramétrages **livrés en standard**.
- ➔ Des **outils de personnalisation intégrés**.
- ➔ Une structure **multi-site**, **multi-société** et **multilingue**.
- ➔ Une offre **Full Web native**.
- ➔ Un **coût total de possession économique**.
- ➔ Une proximité géographique et culturelle grâce à notre **réseau de partenaires experts**.

Simplifiez-vous l'ERP !

Sage ERP X3 *Standard Edition*, un ERP pensé pour vous.

Sage ERP X3 *Standard Edition* est un ERP conçu pour les entreprises indépendantes ou filiales de grands groupes, souhaitant une mise en place rapide de leur solution avec des moyens de mise en œuvre réduits et maîtrisés.

Sage ERP X3 *Standard Edition* est spécialement conçu pour que ces entreprises puissent répondre aux défis économiques (croissance, réduction des délais et des coûts, développement à l'international, maîtrise des risques...), grâce

à sa largeur fonctionnelle (finances, négoce, gestion industrielle).

Sage ERP X3 *Standard Edition* est la solution idéale pour gagner en efficacité et en productivité, pour automatiser les processus et accélérer la circulation de l'information. En effet, cet ERP vous permet d'organiser tous vos flux d'informations internes et de gérer les échanges avec vos multiples partenaires, clients, fournisseurs, sous-traitants...

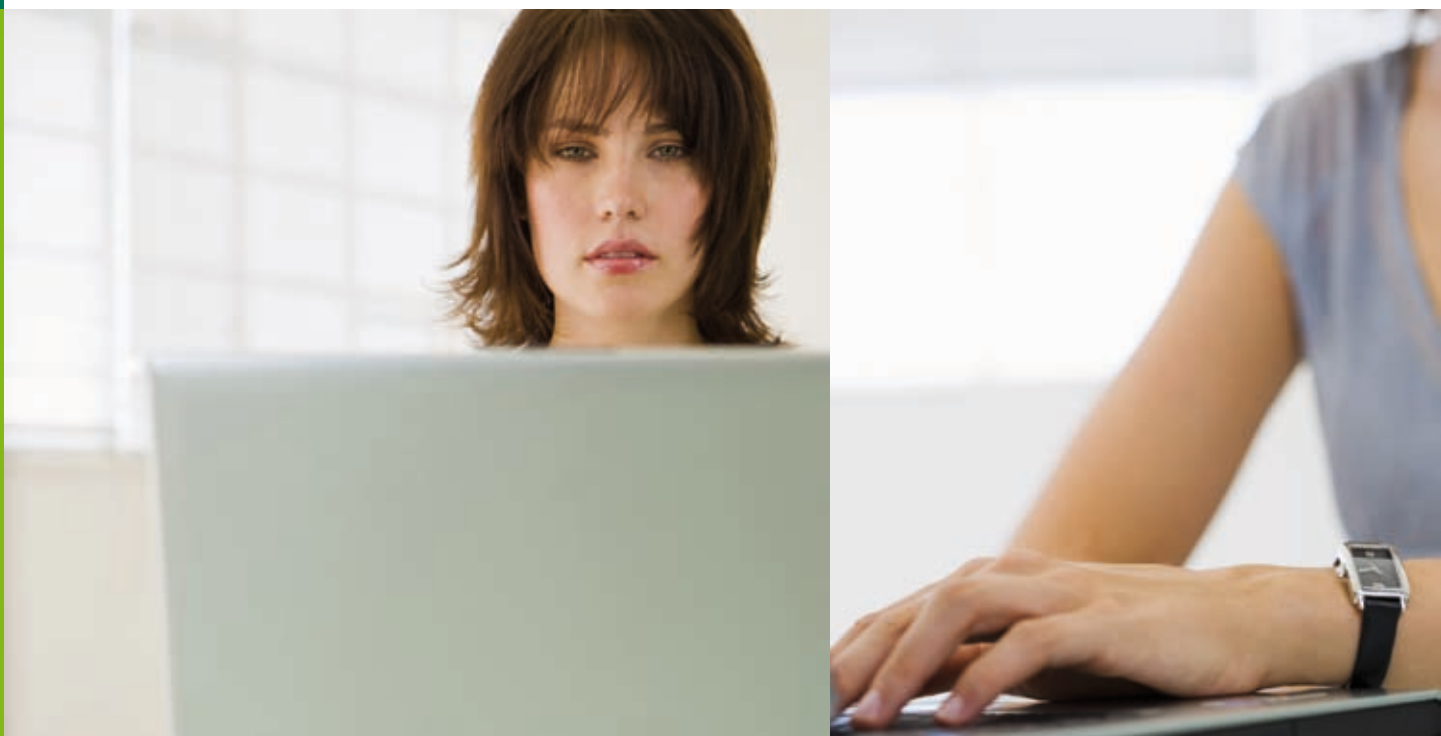
Simple à utiliser, rapide à déployer, économique... Si facile à s'approprier !

S'appuyant sur plus de 25 ans d'expertise dans la gestion d'entreprise, Sage a développé un ERP simple à utiliser grâce à son ergonomie conviviale et intuitive.

Pensé pour l'utilisateur, **Sage ERP X3 *Standard Edition*** est organisé autour des fonctions de l'entreprise au travers de processus graphiques interactifs.

Une méthodologie pragmatique permet de déployer rapidement l'ERP et d'adapter le pré-paramétrage à vos règles de gestion.

Enfin, **Sage ERP X3 *Standard Edition*** propose un coût de possession parmi les plus performants du marché.



L'essentiel sur Sage ERP X3 *Standard Edition*

“ Sage ERP X3 *Standard Edition* est-il à ma portée ? ”

Un ERP d'envergure à votre mesure :



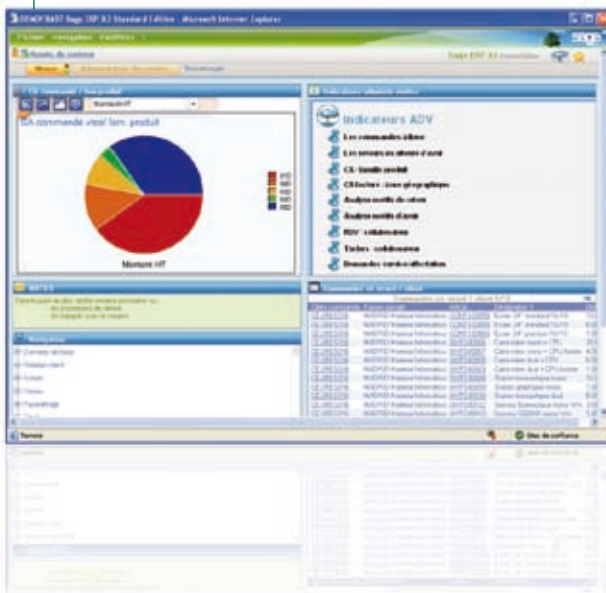
- Un large périmètre fonctionnel.
- Une grande souplesse d'adaptation à vos règles de gestion.
- Une facilité d'accès au système d'information via un navigateur web.
- Un déploiement rapide grâce aux pré-paramétrages.
- Des moyens de mise en œuvre limités.
- Un coût total de possession parmi les plus performants du marché.
- Une proximité géographique et culturelle grâce à notre réseau de partenaires intégrateurs experts.
- Une méthodologie de mise en œuvre pragmatique.

“ Sage ERP X3 *Standard Edition* est-il pensé pour l'utilisateur ? ”

Un ERP simple à utiliser et facile d'appropriation :

- Tous les métiers bénéficient de fonctionnalités et de pré-paramétrages dédiés.
- Les processus graphiques interactifs facilitent l'appropriation par les utilisateurs.
- L'intégration avec les outils Microsoft Office™ est totale.
- L'ergonomie conviviale et intuitive favorise la prise en main de la solution.
- Le portail pré-paramétré par métier facilite l'accès à de nombreux indicateurs de performance.

Le portail pré-paramétré par métier facilite l'accès à de nombreux indicateurs de performance.



Les processus graphiques interactifs facilitent l'appropriation par les utilisateurs.



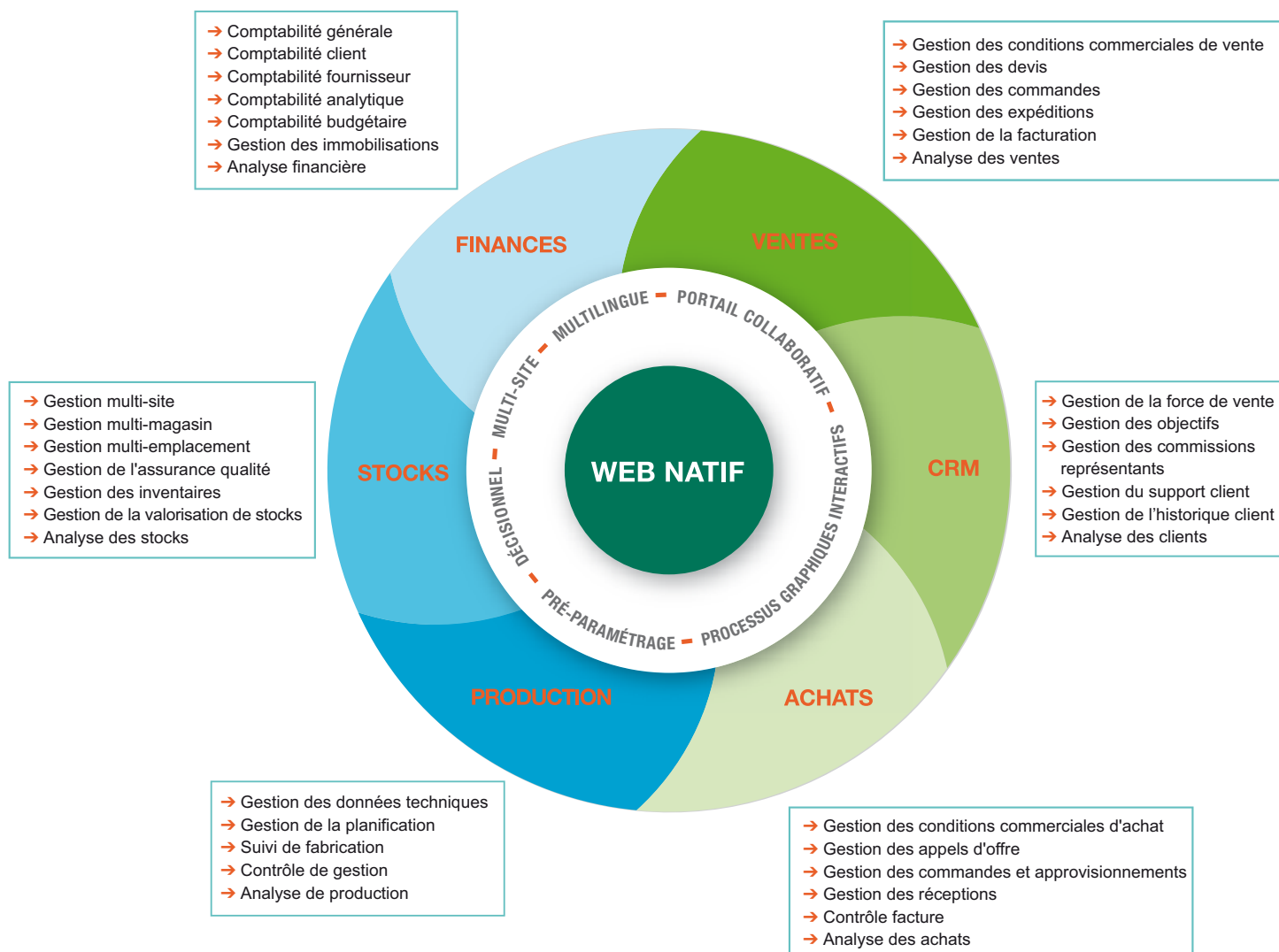
“ Et si ma croissance est rapide ? ”

Un ERP qui évolue avec vous...

- Un progiciel souple qui s'adapte aux évolutions de votre entreprise.
- Un ERP multilingue pour un développement à l'international.
- Une évolution simple et naturelle vers Sage ERP X3 *Premium Edition*.

Sage ERP X3 *Standard Edition*

Un large périmètre fonctionnel



Une technologie utile au service de votre entreprise.

- Une plateforme technologique plébiscitée par plus de 2 000 entreprises dans le monde.
- Une offre web native conçue pour un accès sécurisé, en temps réel, à votre système d'information.
- Un portail dynamique (Web 2.0).
- Une puissante gestion de la notification pour contrôler et automatiser tous vos processus (workflow).
- Les standards technologiques à votre service (OS, SGBD).
- Une technologie SAFE* X3 v5.0 puissante : paramétrage, éditeur de processus, outil de développement.
- Une intégration simple au système d'information de votre entreprise : web services, e-commerce.

SAFE X3 (Sage Application Framework for the Enterprise) est la plateforme technologique commune aux solutions Sage ERP X3, Sage Geode, Sage HR Management et Sage FRP Fixed Assets.

Avec Sage ERP X3, choisissez l'ERP à votre mesure !

Avec 9 000 entreprises clientes de plus de 100 salariés, Sage est le premier fournisseur de solutions de gestion pour les moyennes et grandes entreprises en France. Les 600 collaborateurs de sa Division Moyennes et Grandes Entreprises forment la première organisation dédiée à ce marché. 25% d'entre eux se consacrent à la Recherche & Développement pour vous proposer des solutions simples, évolutives et innovantes.

Sage propose une gamme de solutions de gestion qui couvre tous les métiers de l'entreprise (Comptabilité, Finances, Ressources Humaines, Marketing, Commercial, Services, Logistique...) et toutes les typologies de projets.

Parce que chaque entreprise est différente, Sage s'engage à vous accompagner en proposant une gamme d'ERP – Sage ERP X3 – adaptée à vos spécificités. Eprouvée par plus de 2 000 clients dans le monde, Sage ERP X3 vous aide à optimiser votre gestion en vous proposant un ERP à votre mesure, compatible avec les solutions Sage et les standards du marché.

	Sage ERP X3 Standard Edition	Sage ERP X3 Premium Edition
Plateforme technologique SAFE X3	X	X
Fonctions de négoce	X	X X
Fonctions de finance	X	X X
Fonctions de gestion industrielle	X	X X
Gestion multilingue	X	X
Gestion multi-législation		X
Pré-paramétrage par fonction	X	
Pré-paramétrage par législation		X
Déploiement en mode pré-paramétré	X	
Déploiement en mode projet		X



Informations commerciales

► N° Indigo 0 825 007 017

Fax : 01 41 66 25 55

Informations Export

Tél. : +33 (0)5 56 13 88 85

Fax : +33 (0)5 56 18 01 48

10, rue Fructidor

75834 Paris Cedex 17

www.sage.fr/mge